

## 1. Njohuri mbi Instrumentet dhe Formacionet Muzikore

### Pyetja 1

Cili nga këto instrumente muzikor i përket periudhës Baroke:

- A) Violina
- B) Piano
- C) Klarineta
- D) Tromboni

### Pyetja 2

Cili nga instrumentet muzikorë të poshtë shënuar bën pjesë në instrumentet frymorë:

- A) Harpa
- B) Vibrofoni
- C) Marimba
- D) Fagoti

### Pyetja 3

Cili nga instrumentet muzikorë të poshtë shënuar bën pjesë në instrumentet e tunxhit:

- A) Timpani
- B) Harpsicord
- C) Triangolo
- D) Korno

### Pyetja 4

Cili nga instrumentet muzikorë të poshtë shënuar nuk bën pjesë në kuartetin e harqeve:

- A) Violina
- B) Viola
- C) Cello
- D) C/Bassi

### Pyetja 5

Nga sa instrumentistë përbëhet ansambli i dhomës, Piano Kuartet:

- A) Katër
- B) Pesë
- C) Gjashtë
- D) Shtatë

### Pyetja 6

Cili nga instrumentet muzikorë të poshtë shënuara nuk bën pjesë në Kuintetin e frymës (Instrumentini):

- A) Flaut
- B) Oboe
- C) Corni

D) Tromba

Pyetja 7

Cili nga instrumentet muzikorë të poshtë shënuara nuk bën pjesë në seksionin perkusiv:

- A) Harpa
- B) Vibrofoni
- C) Marimba
- D) Celesta

Pyetja 8

Si renditet formacioni i harqeve në partiturën e dirigjentit:

- A) Viola, Violin, Cello, C/Bass
- B) Violine, Viola, Cello, C/Bass
- C) Violine 1, Violine 2, Viola, Cello, C/Bass
- D) Violine 1, Viola, Violin 2, Cello, C/bass

Pyetja 9

Në cilën familje të orkestrës bën pjesë instrumenti Saksofon:

- A) Instrumentet e Drunjta
- B) Instrumentet Perkusive
- C) Instrumentet e Harqeve
- D) Instrumentet e Tunxhit

Pyetja 10

Në cilin seksion të orkestrës bën pjesë instrumenti Flaut Piccolo:

- A) Instrumentet e Drunjta
- B) Instrumentet Perkusive
- C) Instrumentet e Harqeve
- D) Instrumentet e Tunxhit

Pyetja 11

Në cilin seksion të orkestrës bën pjesë instrumenti i Kontrabasit:

- A) Instrumentet e Drunjta
- B) Instrumentet Perkusive
- C) Instrumentet e Harqeve
- D) Instrumentet e Tunxhit

Pyetja 12

Në cilin seksion të orkestrës bën pjesë instrumenti Tuba:

- A) Instrumentet e Drunjta
- B) Instrumentet Perkusive
- C) Instrumentet e Harqeve
- D) Instrumentet e Tunxhit

Pyetja 13

Cili nga këto instrumente nuk e përdor çelësin e Basit:

- A) Klarineta
- B) Cello
- C) Tromboni
- D) Korno

Pyetja 14

Cili nga këto instrumente ka notën më të ulët:

- A) Klarineta
- B) Cello
- C) Tromboni
- D) Viola

Pyetja 15

Në cilën prej familjeve të instrumenteve muzikore bën pjesë Flauti:

- A) Instrumentet e Drunjta
- B) Instrumentet e Tunxhit
- C) Instrumentet Perkusive
- D) Instrumentet e Harqeve

Pyetja 16

Cili nga instrumentet jep notën për të intonuar orkestrën:

- A) Violina
- B) Tromba
- C) Oboe
- D) Piano

Pyetja 17

Cila notë përdoret për të intonuar orkestrën:

- A) Fa
- B) Si bemol
- C) Do
- D) La

Pyetja 18

Në traditën e orkestrës simfonike cili anëtar i saj është koncertmaestër:

- A) Dirigjenti
- B) Celisti i parë
- C) Kompozitori
- D) Violinisti i parë

Pyetja 19

Tromba në Si bemol është instrument që lexon me transport. Cili është tingulli real kur luan notën Fa#:

- A) Sol#
- B) La
- C) Mi#
- D) Mi

Pyetja 20

Klarineta në Si bemol është instrument që lexon me transport. Cili është tingulli real kur luan notën Si bemol:

- A) Do
- B) La bemol
- C) Re bemol
- D) Mi bemol

Pyetja 21

Korno në Fa është instrument që lexon me transport. Cili është tingulli real kur luan notën Fa:

- A) Do
- B) La bemol
- C) Si bemol
- D) Mi bemol

Pyetja 22

Viola është instrument që lexon me transport. Cila është nota e shkruar kur ekzekuton notën Fa#:

- A) Sol#
- B) La
- C) Mi#
- D) Mi

Pyetja 23

Cili është instrumenti që lexon me çelësin e basit në orkester:

- A) Oboe
- B) Violina
- C) Ksilofoni
- D) Timpani

Pyetja 24

Tek instrumentet tradicionale shqiptarë në cilin bën pjesë gajdja:

- A) Membranofon
- B) Hajrofon
- C) Kordofon

D) Polifonik

Pyetja 25

Tek instrumentet tradicionale Shqiptarë në cilin bën pjesë çiftelia:

- A) Membranofon
- B) Hajrofon
- C) Kordofon
- D) Polifonik

Pyetja 26

Cili nga instrumentet tradicionale shqiptarë nuk është pjesë në formacionin e sazeve të jugut të Shqipërisë:

- A) Defi
- B) Violina
- C) Klarineta
- D) Mandolina

Pyetja 27

Cili nga instrumentet tradicionale shqiptarë nuk është pjesë në formacionin e instrumenteve të veriut të Shqipërisë:

- A) Llahuta
- B) Çiftelia
- C) Fyelli
- D) Lodra

Pyetja 28

Periudha Baroke shtrihet në :

- A) Shek. XV-XVI
- B) Shek. XVI-XII
- C) Shek. XVII-XVIII
- D) Shek. XVIII-XIX

Pyetja 29

Cule dyare është instrument i tipit:

- A) Kordeofon
- B) Membranofon
- C) Aerofon
- D) Perkusion

Pyetja 30

Formacioni i sazeve përdoret në:

- A) Muzikën popullore të Shqipërisë së Veriut

- B) Muzikën popullore të Shqipërisë së Mesme
- C) Muzikën popullore të Shqipërisë së Jugut
- D) Muzikën popullore të trevave të Kosovës

Pyetja 31

Sa seksione ka në orkestrën simfonike:

- A) Dy
- B) Tre
- C) Katër
- D) Pesë

Pyetja 32

Sa tela ka instrumenti i kontrabasit:

- A) Dy
- B) Tre
- C) Katër
- D) Pesë

Pyetja 33

Sa tela ka instrumenti i violës:

- A) Tre
- B) Katër
- C) Pesë
- D) Gjashtë

Pyetja 34

Sa tela ka instrumenti i kitarës:

- A) Tre
- B) Katër
- C) Pesë
- D) Gjashtë

Pyetja 35

Kush është nota me tingëllimin më të ulët në instrumentin e violinës:

- A) Mi
- B) Sol
- C) Do
- D) Re

Pyetja 36

Kush është nota me tingëllimin më të ulët në instrumentin e violës:

- A) Mi
- B) Sol
- C) Do
- D) Re

Pyetja 37

Kush është nota me tingëllimin më të ulët në instrumentin e kontrabasit:

- A) Mi
- B) Sol
- C) Do
- D) Re

Pyetja 38

Kush është nota me tingëllimin më të ulët në instrumentin e klarinetës Si Bemol:

- A) Mi
- B) Sol
- C) Si Bemoli
- D) Re

Pyetja 39

Kush është teli me tingëllimin më të lartë në instrumentin e Violonçelit:

- A) Mi
- B) Sol
- C) La
- D) Re

Pyetja 40

Kush është nota me tingëllimin më të ulët në instrumentin e fagotit:

- A) Mi
- B) Sol
- C) Si bemol
- D) La

Pyetja 41

Kush është nota me tingëllimin më të ulët në instrumentin e oboes:

- A) Mi
- B) Sol
- C) Si bemol
- D) La

Pyetja 42

Kush është nota me tingëllimin më të ulët në instrumentin e flautit:

- A) Mi
- B) Do
- C) Si bemol
- D) Re

Pyetja 43

Sa orkestra simfonike ka fakulteti i muzikës në Universitetin e Arteve:

- A) Dy
- B) Tre
- C) Katër
- D) Pesë

Pyetja 44

Sa orkestra simfonike kombëtare ka Shqipëria:

- A) Një
- B) Dy
- C) Katër
- D) Pesë

Pyetja 45

Serenata Eine Kleine Nachtmuzik e kompozitorit Mozart është :

- A) për Orkestër Sinfonike
- B) për Big Band
- C) për Orkestër Harqesh
- D) për Orkestër Frymore

Pyetja 46

Cili nga këta instrumente nuk i përket orkestrës para klasike:

- A) Flauti
- B) Korno
- C) Tromboni



D) Timpani

Pyetja 47

Cili nga këta instrumente nuk bën pjesë tek instrumentet membranofon:

- A) Timpani
- B) Triangolo
- C) Dairja
- D) Lodra

Pyetja 48

Cili nga këta instrumente nuk bën pjesë tek instrumentet ajrofonik:

- A) Cule
- B) Cule dyjare
- C) Fyhell
- D) Vibrofon

Pyetja 49

Si zhvillohet lënda e muzikës së dhomës në Universitetin e Arteve, në orë:

- A) Individuale
- B) Leksione
- C) Në grupe të vogla
- D) Në orkestër

Pyetja 50

Si zhvillohet lënda Big-bande në Universitetin e Arteve, me studentë të:

- A) Harqeve
- B) Frymës
- C) Korit
- D) Të gjitha

Pyetja 51

Si zhvillohet lënda e orkestrës simfonike në Universitetin e Arteve, me studentë të:

- A) Harqeve
- B) Frymës
- C) Korit
- D) Të gjitha

Pyetja 52

Cili nga këto instrumente nuk e përdor çelësin e Solit:

- A) Ksilofoni
- B) Cello
- C) Timpani
- D) Korno

Pyetja 53

Cili është instrumenti që lexon me çelësin e solit, tenorit dhe basit në orkestër:

- A) Klarineta
- B) Violina
- C) Viola
- D) Cello

Pyetja 54

Cili nga këto instrumente ka notën më të lartë:

- A) Violina
- B) Oboe
- C) Korno
- D) Tromba

Pyetja 55

Cili nga formacionet i përket muzikës së dhomës:

- A) Big-Band
- B) Banda frymore
- C) PianoKuinteti
- D) Orkestra sinfonike

## 2. Njohuri nga Teoria

Pyetja 1

Cila nga aplikaturat e poshtë shënuara nuk përfshihet në lojën e muzikanteve:

- A) Pizzicato
- B) Spiccato
- C) Staccato
- D) Piccolo

Pyetja 2

Sa diezis ka shkalla La magior:

- A) 2 diezis
- B) 1 bemol

- C) 2 bemola
- D) 3 diezis

Pyetja 3

Cila nga shkallët e poshtë shënuara nuk ka asnjë diezis:

- A) La minori harmonik
- B) Si minori melodik
- C) La minori natural
- D) Mi minori natural

Pyetja 4

Cila nga shkallët e poshtë shënuara nuk ka asnjë bemol:

- A) Re minori harmonik
- B) Sol minori melodik
- C) Sol minori natural
- D) Mi minori natural

Pyetja 5

Cila nga shkallët e poshtë shënuara nuk ka asnjë diezis në zbritje:

- A) La minori harmonik
- B) Si minori melodik
- C) La minori melodik
- D) Mi minori natural

Pyetja 6

Cila nga notat e poshtë shënuara ka të njëjtin tingull me notën Sol #:

- A) Fa dubëldiezis
- B) La dubël bemol
- C) La bemol
- D) Si bemol

Pyetja 7

Cila nga notat e poshtë shënuara ka të njëjtin tingull me notën Fa:

- A) Sol dubël bemol
- B) Sol bemol
- C) Re dubëldiezis
- D) Mi bemol

Pyetja 8

Cila nga akordet e poshtë shënuara është subdominant e tonalitetit Si bemol magjor:

- A) Re minori
- B) Fa magjori
- C) Mi bemol magjori
- D) Mi magjori

Pyetja 9

Cila nga akordet e poshtë shënuara është dominante e tonalitetit Re bemol magjor:

- A) Fa minori
- B) Sol bemol magjori
- C) Mi bemol magjori
- D) La bemol magjori

Pyetja 10

Cila nga akordet e poshtë shënuara është subdominante e tonalitetit Re minor:

- A) Fa minori
- B) Re magjori
- C) Mi bemol magjori
- D) Sol minor

Pyetja 11

Vlera e notës  $\frac{1}{4}$  është e barabartë me:

- A) Tre,  $\frac{1}{16}$
- B) Kater,  $\frac{1}{16}$
- C) Dy,  $\frac{1}{32}$
- D) Tre,  $\frac{1}{8}$

Pyetja 12

Një masë me kohën  $\frac{3}{4}$  sa trioleta  $\frac{1}{16}$  ka:

- A) Katër
- B) Pesë
- C) Gjashtë
- D) Shtatë

Pyetja 13

Një masë me kohën  $\frac{4}{4}$  sa trioleta  $\frac{1}{8}$  ka:

- A) Dy
- B) Katër
- C) Gjashtë
- D) Tetë

Pyetja 14

Një masë me kohën  $\frac{9}{8}$  sa trioleta  $\frac{1}{8}$  ka:

- A) Tre
- B) Katër
- C) Gjashtë
- D) Tetë

Pyetja 15

Cili është kuptimi i saktë i nuancës Forte:

- A) Një tingull i lartë
- B) Nje intonacion i forte
- C) Një tingull i fuqishëm
- D) Një tingull i plotë

Pyetja 16

Cili nga këto ekspresione muzikore nuk është shkruar në mënyrë të drejtë:

- A) Vivaceconanimato
- B) Moltodolce e Adagio
- C) Maestosso
- D) Vivace

Pyetja 17

Cili nga këto ekspresione muzikore është shkruar në mënyrë të drejtë:

- A) Allegroenergicco
- B) Rechitativi
- C) Adagio ma nontropo
- D) Lostessotempo

Pyetja 18

Në tonalitetin mi bemol magior, cilit nga akordet e poshtëshënuara i përket gradi i gjashtë:

- A) Fa magior
- B) Si bemol minor
- C) Re minor
- D) Do minor

Pyetja 19

Në tonalitetin La magior, cili nga akordet e poshtë shënuara është Dominantseptakord:

- A) La7
- B) Do7
- C) MI7
- D) Re7

Pyetja 20

Në tonalitetin La bemol minor. Cilit nga akordet e poshtëshënuara është gradi i katërt:

- A) Fa magior
- B) Si bemol minor
- C) Re minor
- D) Re bemol minor

Pyetja 21

Cila është vendosja e saktë e diezëve në pentagram:

- A) Fa#,Do#,La#,Sol#,Re#.Mi#, Si#,
- B) Fa#, Sol#,Do#, Re#.La#.Mi#,Si#,
- C) Fa#,Do#,Mi#,Sol#,Re#. Si#, La#.
- D) Fa#,Do#,Sol#,Re#.La#.Mi#, Si#,

Pyetja 22

Cila është vendosja e saktë e bemolave në pentagram:

- A) Do bemol, Fa bemol, Labemol, Solbemol, Rebemol.Fa bemol, Mi bemol.
- B) Si bemol, Labemol,Re bemol, Mibemol, Solbemol, Dobemol, Fa bemol.
- C) Sibemol, Mibemol, Labemol, Rebemol, Solbemol, Do bemol, Fa bemol.
- D) Mi bemol, Fa bemol La bemol, Sibemol, Rebemol, Solbemol, Do bemol.

Pyetja 23

Cila nga këto terma nuk përdoret në perceptimin dinamik:

- A) legato
- B) piano
- C) pianissimo
- D) fortissimo

Pyetja 24

Cila nga këto terma përdoret në perceptimin artikulues teknik:

- A) allargando
- B) accelerando
- C) rallentando
- D) marcato

Pyetja 25

Cila nga këto terma përdoret në perceptimin e tempeve muzikore:

- A) staccato
- B) detached
- C) largo
- D) legato

Pyetja 26

Metronomi është instrument që kontrollon:

- A) Dinamikën
- B) Intonacionin
- C) Tempin
- D) Ekspresionin

Pyetja 27

Me ç`farë është i barabartë biti i metronomit 60BPM me termin:

- A) Moderato
- B) Adagio

- C) Detached
- D) Një sekondë

Pyetja 28

Cili është kufiri i fundit i tempit Moderato:

- A) 80
- B) 85
- C) 100
- D) 120

Pyetja 29

Cili është kufiri i fundit i tempit Andante:

- A) 90
- B) 100
- C) 108
- D) 110

Pyetja 30

Me sa bit është shpejtësia maksimale e metronomit:

- A) 118
- B) 128
- C) 208
- D) 248

Pyetja 31

Rëndësia historike e GuidoD'Arecos lidhet me:

- A) Reformimin e shkrimit muzikor
- B) Formulimin e koralit gregorian
- C) Krijimin e gjinisë së meshës
- D) Krijimin e gjinisë së suitës

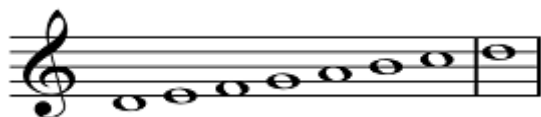
Pyetja 32

Midisi i formës tripjesëshe të thjeshtë zhvillohet në tonalitetin e:

- A) Tonik
- B) Subdominant
- C) Dominant
- D) Dubeldominant

Pyetja 33

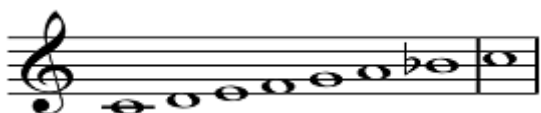
Cili mod është shprehur në pentagram



- A) Modifrigjian
- B) Modieolian
- C) Modimiksolidian
- D) Modidorian

Pyetja 34

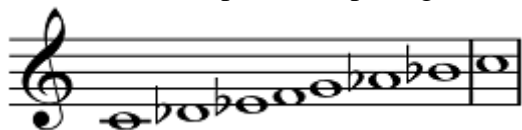
Cili mod është shprehur në pentagram



- A) Modifrigjian
- B) Modieolian
- C) Modimiksolidian
- D) Modidorian

Pyetja 35

Cili mod është shprehur në pentagram



- A) Modifrigjian
- B) Modieolian
- C) Modimiksolidian
- D) Modidorian

Pyetja 36

Çfarë shkalle muzikore është:



- A) La minor
- B) La minor harmonik
- C) La maxhor
- D) La minor pentatonik

Pyetja 37

Cili nga këta emra është shkruar saktë (në gjuhën angleze):

- A) Johan Brahams
- B) Johann Brahams
- C) Johannes rahams
- D) Joannes Brahams



Pyetja 38

Cili nga këta emra është shkruar saktë (në gjuhën angleze):

- A) Franz Jozef Haydn
- B) Frederic Jozef Haydn
- C) Franz Joseph Haydn
- D) Frank Josepf Haydn

Pyetja 39

Simboli i notave muzikore ne muzikën angleze shkruhet;

- A) C, D, E, F, G, A, B,
- B) Do, Re, MI, Fa, Sol, La, Si,
- C) Ut,Re, Mi, Fa, Sol, La, Si,
- D) Ce, De, E, F, G, A, H,

Pyetja 40

Sa diezis ka shkalla Mi magior:

- A) 1 diezis
- B) 2 diezis
- C) 3 diezis
- D) 4 diezis

Pyetja 41

Sa bemola ka shkalla Mi bemol magior:

- A) 1 bemol
- B) 2 bemola
- C) 3 bemola
- D) 4 bemola

Pyetja 42

Sa bemola ka shkalla La bemol magior:

- A) 1 bemol
- B) 2 bemola
- C) 3 bemola
- D) 4 bemola

Pyetja 43

Sa diezis ka shkalla Si magior:

- A) 1 diezis
- B) 3 dieza

- C) 4 dieza
- D) 5 dieza

Pyetja 44

Një masë me kohen 4/4 sa pushime 1/8 ka:

- A) Tre
- B) Katër
- C) Gjashtë
- D) Tetë

### 3. Periudha dhe Stili Muzikor

Pyetja 1

Cili stil muzikor është përdorur në periudhën e viteve 1600-1750:

- A) Barok
- B) Klasik
- C) Romantik
- D) Modern

Pyetja 2

Cila nga këto forma muzikore nuk i përket periudhës Baroke:

- A) ConcertoGrosso
- B) Canon
- C) Sonata
- D) Nocturne

Pyetja 3

Hektor Berlioz është bashkëkohës me:

- A) Mozart
- B) Domenico Cimarosa
- C) Felix Mendelssohn
- D) Maurice Ravel

Pyetja 4

Në cilin shekull shtrihet muzika klasike:

- A) Në shekullin XVI-të
- B) Pas gjysmës së shekullit XVII-të
- C) Në shekullin XVIII-të
- D) Pas gjysmës së shekullit XIX-të

Pyetja 5

Cila nga veprat e poshtë shënuara është e periudhës Romantike:

- A) Beethoven Sonata numër 14 Sonata e hënës
- B) C.Ph.E.Bach Sonata numër 4 Prussian
- C) Haydn Sonata në Mi bemol magior
- D) Mendelssohn Sonata në Sol minor

Pyetja 6

Cilës periudhë i përket Beethoven:

- A) Baroke
- B) Klasike
- C) Klasike-Romantike
- D) Romantike

Pyetja 7

Cili nga kompozitorët e poshtëshënuar nuk i përket periudhës klasike:

- A) Hayden
- B) Mozart
- C) Franz Schubert
- D) Robert Schumann

Pyetja 8

Cili nga këta kompozitorë nuk është pjesëtar i "Grupit të të pestëve":

- A) Mily Balakirev
- B) Cesar Cui
- C) Mikhail Glinka
- D) Korsakov

Pyetja 9

Cila nga veprat e kompozitorëve të poshtë shënuar i përket periudhës së shekullit XX-të:

- A) Richard Strauss, opera Solome
- B) Antonin Dvorak, Sinfonia Bota e Re
- C) P.I.Tchaikovsky Serenade forString
- D) Edvard Grieg, koncert për piano

Pyetja 10

Kënga Gregoriane u këndua në:

- A) Kishën bizantine
- B) Kishën katolike
- C) Kishën protestante
- D) Xhami

Pyetja 11

Trubaduret ishin muzikantë laikë të periudhës së:

- A) Antikitetit
- B) Mesjetës
- C) Rilindjes
- D) Klasik

Pyetja 12

Vallja Allemande është përdorur në gjininë e;

- A) Suitës barok
- B) Koncerti grosso
- C) Sinfonisë klasike
- D) Poemës sinfonike

Pyetja 13

Muzika e periudhës së Rilindjes u shkrua përgjithësisht në stilin:

- A) Monodi me shoqërim
- B) Homofonik
- C) Polifonik
- D) Serialist

Pyetja 14

Reforma protestante e Martin Luterit i përket shekullit:

- A) XIV
- B) XV
- C) XVI
- D) XVIII

Pyetja 15

Polifonia toske këndohet me:

- A) Dy zëra
- B) Tre zëra
- C) Katër zëra
- D) Më shumë se katër zëra

Pyetja 16

Cili nga katër kompozitorët e mëposhtëm njihet si reformator i gjinisë së operës:

- A) Klaudio Monteverdi
- B) Antonio Vivaldi
- C) Xhorxh Frederik Hendeli
- D) J.S.Bach

Pyetja 17

Gjinia e Meshës u bë pjesë e muzikës liturgjike gjatë periudhës së:

- A) Antikitetit
- B) Mesjetës
- C) Rilindjes
- D) Impresionizmit

Pyetja 18

Polifonia e stilit të ngushtë u konsolidua në periudhën:

- A) Mesjetë
- B) ArsNova
- C) Barok
- D) Klasik

Pyetja 19

Cili nga këta kompozitorë i përket muzikelektro-akustike:

- A) Shenberg
- B) Shtokauzen
- C) Bartok
- D) Hindemit

#### 4. Njohuri të Përgjithshme mbi Artin Muzikor

Pyetja 1

Cili është kompozitori i operës Orfeu dhe Euridice:

- A) Antonio Vivaldi
- B) Gluk
- C) Gusepe Verdi
- D) Claudio Monteverdi

Pyetja 2

Sa simfoni kompozoi Haydn:

- A) 9
- B) 40
- C) 75
- D) 104

Pyetja 3

Si titullohet simfonia numër 8-të e Schubert:

- A) Simfonia Heroike
- B) Simfonia Fantastike
- C) Simfonia e Pa Mbaruar
- D) Simfonia Tragjike

Pyetja 4

Në cilin tonalitet është simfonia numër 40 e Mozartit:

- A) Do-minor
- B) Sol-minor
- C) Re-magior
- D) Si-minor

Pyetja 5

Opera Flauti Magjik është kompozuar nga:

- A) Mozart
- B) Belini
- C) Rossini
- D) Verdi

Pyetja 6

Andrea Amati, Antonio Stradivari, Giuseppe Guarneri janë:

- A) Trio Tenorësh
- B) Trio instrumentore
- C) Prodhues të instrumenteve të harqeve
- D) Dirigjentë

Pyetja 7

Cilën opera kompozoi Beethoven:

- A) Aida
- B) Toska
- C) Fidelio
- D) Tannhauser

Pyetja 8

Në cilën prej operave Karl Mariavon Veber nuk është autor:

- A) Silvana
- B) Oberon
- C) Der Freischutz
- D) Lohengrin

Pyetja 9

Kush nga këta kompozitorë nuk është Gjerman:

- A) Mozart
- B) Beethoven
- C) Wagner
- D) Mendelssohn

Pyetja 10

Cila nga veprat e poshtë shënuara nuk është kompozuar nga G.F.Handel:

- A) Messiah
- B) French Suites
- C) Vater Music
- D) Organ concertus op.4

Pyetja 11

Maria Kallas një nga këngëtalet operistike më të njohura të shekullit XX ka lindur në:

- A) Francë
- B) Shqipëri
- C) Greqi
- D) Turqi

Pyetja 12

Paganini një nga violinistët më të njohur të shekullit XIX, sa kapriçio për violinë solo kompozoi:

- A) 18
- B) 20
- C) 24
- D) 28

Pyetja 13

Cila nga simfonitë e poshtë shënuara është me katër kohë:

- A) Schubert Simfonia e Pa Mbaruar
- B) Berlioz Simfonia Fantastike
- C) Bruckner Simfonia numër 8
- D) E Lalo Simfonia Spanjolle

Pyetja 14

Cila nga veprat e poshtë shënuara është me tre kohë:

- A) Schubert Sonata ne La magior
- B) Vivaldi Sonata numër 5 në Si bemol magior
- C) Beethoven Simfonia numër 3
- D) Malher Simfonia numër 8

Pyetja 15

Cila nga simfonitë e poshtëshënuara është me tre kohë:

- A) Mozart simfonia numër 25
- B) Haydn simfonia numër 30
- C) Sibelius simfoni numër 1
- D) Prokofiev simfoni numër 1

Pyetja 16

Cila nga veprat e poshtë shënuara është kompozuar nga Tchaikovsky:

- A) Uvertura 1812
- B) Uvertura Tragjike
- C) Uvertura Akademike op 80
- D) Uvertura Festive

Pyetja 17

Cila nga operat e poshtë shënuara është kompozuar nga Giachimo Puccini:

- A) Turandot
- B) Traviata
- C) Karmen
- D) Cavalleriarusticana

Pyetja 18

Cila nga operat e poshtë shënuara është kompozuar nga Verdi:

- A) Tosca
- B) La Boheme
- C) Madama Butterfly
- D) Nabucco

Pyetja 19

Aria "Nessundorma" është pjesë nga opera:

- A) Tosca
- B) La Boheme
- C) Turandot
- D) Nabucco

Pyetja 20

Aria "Ilmiotesoro" është pjesë nga opera:

- A) Don Giovanni
- B) La sonnambula
- C) Lohengrin
- D) Cavalleriarusticana

Pyetja 21

Aria "Addio del passato" është pjesë nga opera:

- A) Rigoletto
- B) Traviata



- C) Carmen
- D) Cavalleriarusticana

Pyetja 22

Aria "Addio del passato" këndohet nga:

- A) Tenor
- B) Bariton
- C) Soprano
- D) Alto

Pyetja 23

Aria "Ilmiotesoro" këndohet nga:

- A) Soprano
- B) Tenor
- C) Bariton
- D) Bas

Pyetja 24

Cila nga operat e poshtëshënuara nuk është opera Buffa:

- A) Dasma e Figaros
- B) Berberi i Sevilies
- C) L'elisird'amore
- D) La sonnambula

Pyetja 25

Cila nga metodat e poshtëshënuara studion lëndën e solfezhit:

- A) Stanniz
- B) Pozzoli
- C) Cavalini
- D) Flesh

Pyetja 26

Cili nga këta kompozitorë formuloi traktatin më të rëndësishëm që studion principet e orkestracionit:

- A) Borodin
- B) Korsakov
- C) Rachmaninov
- D) Scriabin

Pyetja 27

Arnold Schoenberg si një kopozitoravant-gard i shekullit të XX-të, është:

- A) Gjerman
- B) Austriak

- C) Amerikan
- D) Zvicerian

Pyetja 28

Cila nga veprat e poshtë shënuara të Schoenberg-ut është për sekstet harqesh:

- A) Verklärte Nacht ose në anglisht [Transfigured night]
- B) Kammer-symphonie ose në anglisht [Chamber-symphony] numër 1
- C) Kammer-symphonie ose në anglisht [Chamber-symphony] numër 2
- D) Pelleas und Melisande

Pyetja 29

Cili nga këta kompozitorë nuk është Austriak:

- A) Alban Berg
- B) Anton Vebern
- C) Egon Vallesz
- D) Oliver Messian

Pyetja 30

Cili nga kompozitorët e poshtë shënuar nuk është Amerikan:

- A) Charles Ives
- B) Arnold Copland
- C) Carl Orff
- D) George Gershëin

Pyetja 31

Kantata Carmina Burana është kompozuar nga:

- A) Carl Nilssen
- B) Carl Orff
- C) Carl Mariavon Veber
- D) Carl Otto Nicolai

Pyetja 32

Cila nga Simfonitë e poshtë shënuara është me Kor dhe Solistë:

- A) Beethoven, simfonia numër 7
- B) Mahler, simfonia numër 8
- C) Felix Mendelssohn, numër 4
- D) Nikolai Rimsky Korsakov, Suita simfonike Scheherazade

Pyetja 33

Cila nga veprat e poshtë shënuara nuk është kompozuar nga Brahms:

- A) Hungarian Dances
- B) Dubël koncert për Violine, Cello & Orkester
- C) Festival Akademik Uverturë

D) Serenade for string orchestra

Pyetja 34

Cila nga veprat e poshtë shënuara nuk është kompozuar nga Gershwin:

- A) Rapsodi in Blu
- B) Koncert për piano në Fa minor
- C) American in Paris
- D) The Rite of Spring

Pyetja 35

Cila nga veprat e poshtë shënuara nuk është kompozuar nga Sergei Prokofiev:

- A) Peter and the Wolf
- B) Classical symphony op 25
- C) Petrushka
- D) Romeo and Juliet op 64

Pyetja 36

Në Bolero e Ravel-it pasurimi i orkestrës simfonike është në seksionin e:

- A) Instrumenteve të harqeve
- B) Instrumenteve të frymës
- C) Instrumenteve perkusive
- D) Instrumenteve me tastierë

Pyetja 37

Çfarë është një motiv muzikor:

- A) Një melodi e vogël e cila bëhet pjesë e rëndësishme veprës
- B) Një melodi e veçantë për muzikantin
- C) Një pjesëz shtesë në mes të fjalisë muzikore
- D) Një temë e përmbytur ose inverse

Pyetja 38

Cilën nga këto terme muzikore ka përdorur Samuel Barber në veprën e tij për orkestër harqesh:

- A) Andante
- B) Adagio
- C) Allegretto
- D) Allargando

Pyetja 39

Cilën nga këto forma muzikore ka përdorur Mozart në kohën e tretë të simfonisë numër 40:

- A) Minuetto
- B) Scherzo
- C) Rondo

D) Allargando

Pyetja 40

Cilën nga këto forma muzikore ka përdorur Beethoven në kohën e dytë të simfonisë numër 9 :

- A) Minuetto
- B) Scherzo
- C) Rondo
- D) Allargando

Pyetja 41

Cili kompozitor kompozoi "Këngë pa fjalë":

- A) Debussy
- B) Mendelssohn
- C) Satie
- D) Berlioz

Pyetja 42

Si është radha e vendosjes së zërave në muzikën vokale:

- A) Tenori, Soprano, Alto, Basi.
- B) Alto, Tenori, Soprano, Basi.
- C) Soprano, Tenori, Alto, Basi
- D) Soprano, Alto, Tenori, Basi

Pyetja 43

Nga se ndryshon partitura nga parti:

- A) Sepse është shkruar për instrument solo
- B) Sepse ka të vendosur aplikaturën e saktë
- C) Sepse ka shënimet e dirigjentit
- D) Sepse ka të gjitha linjat muzikore

Pyetja 44

Cilën pjesë të operës orkestra e ekzekuton pa pjesëmarrjen e vokalistëve:

- A) Cadenzen
- B) Recitativin
- C) Uverturen
- D) Arien

Pyetja 45

Shkurtimi "Op" (opus) i cili vendoset në shumë vepra muzikore na bën të nënkuptojmë:

- A) Një uverturë
- B) Një pashirmë entuziaste artistike
- C) Një punë artistike
- D) Një mendim artistik

Pyetja 46

Cili nga këta kompozitorë shkroi më shumë kuartete harqesh:

- A) Mozart
- B) Boccherini
- C) C.P.E Bach
- D) Haydn

Pyetja 47

Cili nga këta kompozitorë të shekullit XX-të shkroi "Symphony of Psalms":

- A) Aaron Copland
- B) Igor Stravinsky
- C) Charles Ives
- D) William Schumann

Pyetja 48

Cili është titulli korrekt i kryeveprës së J.S.Bach në periudhën 1748-1749:

- A) The Art of The Fugue
- B) Harmonic Inspiration
- C) Most Noble Vision
- D) A Little Night Music

Pyetja 49

Sa violina ka kuinteti "Trout Quintet" i Schubert:

- A) Një
- B) Dy
- C) Tre
- D) Pesë

Pyetja 50

Ludvik Van Bethoven i përkushtoi fillimisht Napoleon Bonapartit

- A) Simfoninë Nr.3
- B) Simfoninë Nr.5
- C) Simfoninë Nr.7
- D) Meshën solemne (Misa solemnis)

Pyetja 51

Kadenca e madhe e koncertit instrumental klasik vendoset si rregull në:

- A) Kohën e I
- B) Kohën e II
- C) Kohën e III
- D) Kohën e IV

Pyetja 52

Gjinia e poemit sinfonik ka ndërtim:

- A) Një kohësh
- B) Dy kohësh
- C) Tre kohësh
- D) Pesë kohësh

Pyetja 53

Cila prej veprave të mëposhtme i përket gjinisë së baletit:

- A) Don Kishoti
- B) Zgjimi
- C) Shumë zhurmë për asgjë
- D) Ballo me maska

Pyetja 54

Cili nga këta emra është shkruar saktë (në gjuhën angleze):

- A) PyotrIyich Chaikovsky
- B) Piotr Ilijtsch Tchaikovsky
- C) Pyotr Ilyich Tchaikovsky
- D) Pjotr Ilich Cchaikovsky

Pyetja 55

Cili nga këta emra është shkruar saktë (në gjuhën gjermane):

- A) Carl Maria Friedrich Ernstvonweber
- B) Karl Maria Friedrich Ernstvonweber
- C) Karl Maria Weber
- D) Carl Maria Friedrich Weber

Pyetja 56

Në koncertin instrumental klasik forma e rondosë përdoret në:

- A) kohën e parë
- B) kohën e dytë
- C) kohën e tretë
- D) kohën e katërt

Pyetja 57

Sinfonia Bota e Re e Dvorzhakut u shkrua në:

- A) Pragë

- B) Paris
- C) New York
- D) Vienë

Pyetja 58

Autori i operës Dasma e Figaros është:

- A) Alesandro Skarlati
- B) Wolfgang Amadeus Moxart
- C) Xhoakino Rosini
- D) Rimsi Korsakov

Pyetja 59

Cilës nga sifonitë e Betovenit i përket kjo temë muzikore:



- A) Simfonia parë
- B) Simfonia tretë
- C) Simfonia pestë
- D) Simfonia tetë

Pyetja 60

Cila nga simfonitë e Betovenit titullohet "Simfonia Heroike"

- A) Simfonisë parë
- B) Simfonisë tretë
- C) Simfonisë pestë
- D) Simfonisë shtatë

Pyetja 61

Cilës nga simfonitë e Mozartit i përket kjo temë muzikore:



- A) Simfonisë 25-të
- B) Simfonisë 38-të
- C) Simfonisë 40-të
- D) Simfonisë 41-të

Pyetja 62

Cilës nga simfonitë e Betovenit i përket kjo temë muzikore:



- A) Simfonisë dytë
- B) Simfonisë tretë
- C) Simfonisë pestë
- D) Simfonisë nëntë

Pyetja 63

Në cilin departament të Universitetit të Arteve studiohet lënda e dirigjimit:

- A) Departamenti i interpretimit
- B) Departamenti i Muzikologjisë
- C) Departamenti i Kompozicion-Dirigjim-Kanto
- D) Departamenti i Kompozicion-Muzikologji-Dirigjim-Pedagogji

Pyetja 64

Sa departamente ka fakulteti i muzikës në Universitetin e Arteve:

- A) Dy
- B) Tre
- C) Katër
- D) Pesë

Pyetja 65

Cili nga këta kompozitorë nuk ka shkruar serenatë për harqe:

- A) Tchaikovsky
- B) Elgar
- C) Debysi
- D) Dvorzhak

Pyetja 66

Si zhvillohet lënda violinës në Universitetin e Arteve, në orë:

- A) Individuale
- B) Leksione
- C) Në grupe të vogla
- D) Në orkestër

Pyetja 67



Si zhvillohet lënda vështirësi orkestrale në Universitetine Arteve, në orë:

- A) Individuale
- B) Leksione
- C) Në grupe të vogla
- D) Në orkestër

Pyetja 68

Kush është kompozitori i filmit Gladiatori:

- A) Hans Zimmer
- B) John Williams
- C) John Barry
- D) John Debney

Pyetja 69

Kush është kompozitori i filmit La Vita e Bella:

- A) Enio Moriccone
- B) Nicola Piovani
- C) Christopher Gunnig
- D) John Adams

Pyetja 70

Sa koncerte për violin kompozoi Brahms:

- A) një
- B) dy
- C) tre
- D) katër

Pyetja 71

Sa koncerte për klarinet kompozoi Mozart:

- A) një
- B) dy
- C) tre
- D) katër

## 5. Muzika Shqiptare

### Pyetja 1

Cili është baleti i parë shqiptar:

- A) Plaga e nëntë e Gjergj Elez Alisë
- B) Halili dhe Hajria
- C) Delina
- D) Dodona

### Pyetja 2

Cila është opera e parë shqiptare:

- A) Borana
- B) Mrika
- C) Zgjimi
- D) Lulja e Kujtimit

### Pyetja 3

Simfonia e parë shqiptare është kompozuar nga:

- A) Cesk Zadeja
- B) Ermir Dizdari
- C) Ermir Dergjini
- D) Abdulla Grimci

### Pyetja 4

Koncerti i parë për violinë (shqiptare) është kompozuar nga:

- A) Cesk Zadeja
- B) Kujtim Laro
- C) Shpëtim Kushta
- D) Pjetër Gaci

### Pyetja 5

Koncerti i parë për Klarinete (shqiptare) është kompozuar nga:

- A) Spartak Tili
- B) Fatos Qerimaj
- C) Ferdinand Deda
- D) Tish Daia

### Pyetja 6

Cili kompozitor shqiptar e shkruajti "Sinfonia Tragjike":

- A) Tonin Harapi
- B) Feim Ibrahim
- C) Spartak Tili
- D) Kozma Lara

Pyetja 7

Cili nga këta kompozitorë ka lindur në Kosovë:

- A) Kristo Kono
- B) Avni Mula
- C) Simon Gjoni
- D) Prenk Jakova

Pyetja 8

Cili nga këta kompozitorë nuk është dhe dirigjent:

- A) Gjon Simoni
- B) Ferdinand Deda
- C) Simon Gjoni
- D) Rafet Rudi

Pyetja 9

Cili nga këta kompozitorë kompozoi këngën "Lule Borë":

- A) Pjetër Gaci
- B) Tish Daia
- C) Simon Gjoni
- D) Limoz Dizdari

Pyetja 10

Kur u themelua Instituti i Lartë i Arteve sot Universiteti i Arteve :

- A) 1960
- B) 1966
- C) 1968
- D) 1969

Pyetja 11

Kur u themelua Orkestra Simfonike e RTSH:

- A) 1957
- B) 1960
- C) 1961
- D) 1962

Pyetja 12

Cili ishte dirigjenti i parë i Orkestrës Simfonike të RTSH:

- A) Mustafa Krantja
- B) Ferdinand Deda
- C) Simon Gjoni
- D) Eno Koço

Pyetja 13

Kur u themelua Teatri i Operas dhe Baletit:

- A) 1950
- B) 1952
- C) 1953
- D) 1963

Pyetja 14

Cili prej personaliteteve të mëposhtëm ka kryer studime të larta muzikore:

- A) Faik Konica
- B) Fan S.Noli
- C) Mitrush Kuteli
- D) Ndre Mjeda

Pyetja 15

Muzika e baletit *Cuca e maleve* u kompozua nga:

- A) Feim Ibrahim
- B) Cesk Zadeja
- C) Nikolla Zoraqi
- D) Tonin Harapi

Pyetja 16

Cikli pianistik *-Nje ditë shkolle -* u kompozua nga:

- A) Feim Ibrahim
- B) Kozma Lara
- C) Limoz Dizdari
- D) Tonin Harapi

Pyetja 17

Libreti i baletit *-Halili dhe Hajria-* mbështetet në dramën me të njëjtin titull të:

- A) Loni Papes
- B) Sulejman Pitarkes
- C) Kol Jakoves
- D) Vath Koreshit

Pyetja 18

Cili nga personazhet e mëposhtme njihet si krijues i këngëve patriotike:

- A) Thoma Nasi
- B) Paloke Kurti
- C) Mihal Ciko

D) Dhora Leka

Pyetja 19

Pohemisinfonik Skënderbeu është kompozuar nga:

- A) Faik Konica
- B) Fan S. Noli
- C) Fatos Arapi
- D) Fadil Kraja

Pyetja 20

Sonata për violinë e piano e Ç. Zadesë ka:

- A) Një kohë
- B) Dy kohë
- C) Tre kohë
- D) Katër kohë

Pyetja 21

Ramiz Kovaçi ka qenë:

- A) Tenor
- B) Bariton
- C) Alto
- D) Bas

Pyetja 22

Luçie Miloti ka qenë:

- A) Këngëtare popullore
- B) Instrumentiste popullore
- C) Valltare popullore
- D) Këngëtare xhazi

Pyetja 23

Krijimtaria e cilit prej kompozitorëve të mëposhtëm përfshihet në muzikën simfonike:

- A) Tonin Harapi
- B) Tish Daia
- C) Gjon Simoni
- D) Feim Ibrahim

Pyetja 24

Muzikanti i njohur shqiptar Ibrahim Madhi është:

- A) Violoncelist
- B) Flautist
- C) Violinist
- D) Pianist

Pyetja 25

Muzikanti i njohur shqiptar Feim Ibrahimimi është:

- A) Violincelist
- B) Kompozitor
- C) Dirigjenti
- D) Pianist

Pyetja 26

Muzikanti i njohur shqiptar Rifat Teqja është:

- A) Violincelist
- B) Kompozitor
- C) Dirigjenti
- D) Pianist

Pyetja 27

Muzikanti i njohur shqiptar Mustafa Krantja është:

- A) Violincelist
- B) Kompozitor
- C) Dirigjenti
- D) Pianist

Pyetja 28

Muzikanti i njohur shqiptar Gjovalin Shestani është:

- A) Violincelist
- B) Flautist
- C) Dirigjenti
- D) Pianist

Pyetja 29

Muzikanti i njohur shqiptar Gjergj Antoniu është:

- A) Violincelist
- B) Kompozitor
- C) Dirigjent
- D) Pianist

Pyetja 30

Muzikanti i njohur shqiptar Milto Vako është:

- A) Violincelist
- B) Kompozitor
- C) Dirigjent
- D) Pianist

Pyetja 31

Muzikantja e njohur shqiptare Margarita Kristidhi është:

- A) Soprano
- B) Dirigjente
- C) Pianistet
- D) Violiniste

Pyetja 32

Muzikantja e njohur shqiptare Edit Mihali është:

- A) Dirigjente
- B) Pianistet
- C) Soprano
- D) Violiniste

Pyetja 33

Muzikantja e njohur shqiptare Dhora Leka është:

- A) Këngëtare
- B) Dirigjente
- C) Pianiste
- D) Kompozitore

Pyetja 34

Muzikantja e njohur shqiptare Suzana Turku është:

- A) Këngëtare
- B) Dirigjente

- C) Pianiste
- D) Kompozitore

Pyetja 35

Muzikantja e njohur shqiptare Inva Mula është:

- A) Këngëtare e muzikës lehtë
- B) Soprano
- C) Mezosoprano
- D) Pianiste

Pyetja 36

Muzikanti i njohur shqiptar Hetem Qerimaj ka interpretuar në:

- A) Klarinetë
- B) Violinë
- C) Llahutë
- D) Fizarmonikë

Pyetja 37

Muzikanti i njohur shqiptar Hetem Qerimaj ka interpretuar në:

- A) Muzikën Klasike
- B) Muzikën Tradicionale
- C) Muzikën Moderne
- D) Muzikën Xhaz

Pyetja 38

Muzikanti i njohur shqiptar Laver Bariu ka interpretuar në:

- A) Violinë
- B) Piano
- C) Kitarë
- D) Klarinetë

Pyetja 39

Kush është kompozitori i filmit Skënderbeu:

- A) Tish Daia
- B) Çesk Zadeja



- C) Tonin Harapi
- D) Feim Ibrahimi

Pyetja 40

Kush është kompozitori i filmit Në shtëpinë tonë:

- A) Limoz Dizdar
- B) Çesk Zadeja
- C) Aleksandër Peçi
- D) Feim Ibrahimi

Pyetja 41

Kush është kompozitori i filmit Letra e re:

- A) Kujtim Laro
- B) Aleksandër Lalo
- C) Fatos Qerimaj
- D) Aleksandër Peçi

Pyetja 42

Kush është kompozitori i filmit Nëntori i Lirisë:

- A) Kujtim Laro
- B) Aleksandër Lalo
- C) Fatos Qerimaj
- D) Aleksandër Peçi

Pyetja 43

Kush është kompozitori i filmit Dasma e Sakos:

- A) Kujtim Laro
- B) Aleksandër Lalo
- C) Fatos Qerimaj
- D) Aleksandër Peçi

Pyetja 44

Kush është kompozitori i operas shqiptare Zgjimi:

- A) Kujtim Laro
- B) Tonin Harapi
- C) Feim Hibrihimi
- D) Shpëtim Kushta