

PROVIMI ME ZGJEDHJE I MATURËS SHTETËRORE 2018
SESIONI I

ZGJIDHJE

Lënda: Teknologji e thelluar

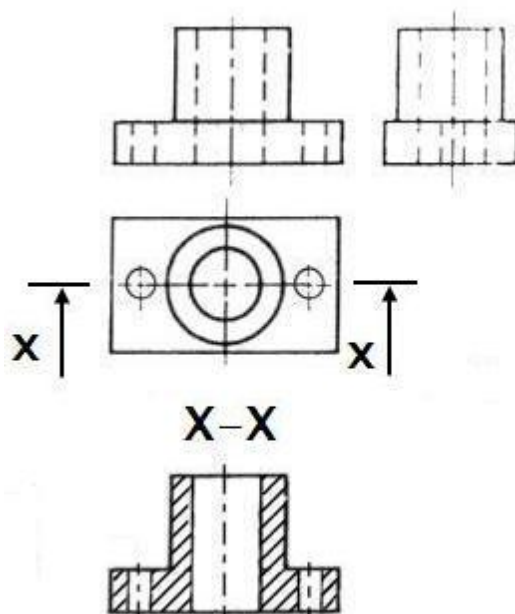
• *Pyetjet me zgjedhje*

| | | | | | | | | | | |
|-------------------|---|---|---|---|---|---|---|---|---|----|
| Numri i Pyetjes | 1 | 2 | 3 | 4 | 5 | 6 | 7 | 8 | 9 | 10 |
| Përgjigja e saktë | C | B | D | D | D | B | A | A | C | C |

• *Pyetjet me kërkesa me zgjidhje dhe arsyetim*

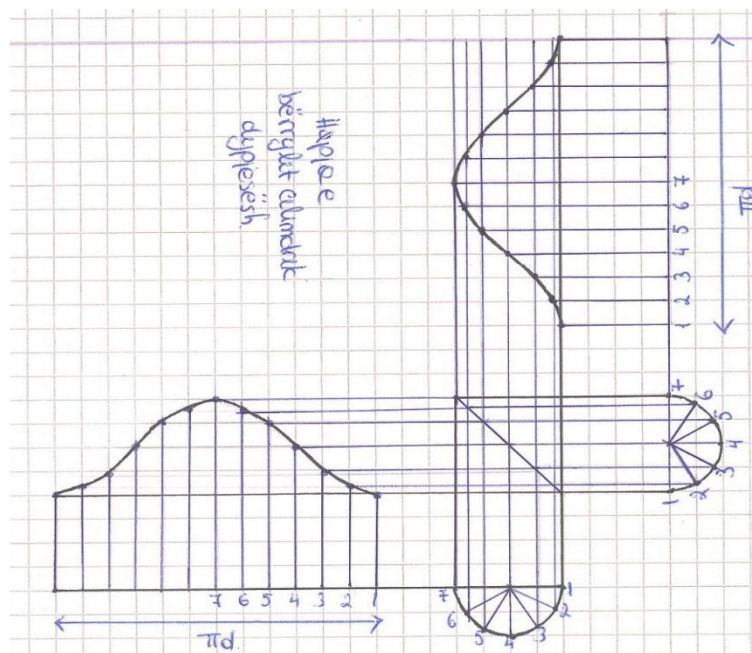
Ushtrimi 11

Zgjidhje



Ushtrimi 12

Zgjidhje



Ushtrimi 13

Përgjigje

- Me ngrohje qendrore ,me kaldajë që funizohet me lëndë djegëse, ujë të ngrohtë nga panelet diellore etj
- Materialet i kemi organike si : panele me fibra druri, penoplastet, poroplastet dhe joorganike si: pambuku i xhamit, shkumë xhami, pambuku mineral ,etj.

Ushtrimi 14

Të dhëna:

$$z_m = 10$$

$$i = 0.5$$

Zgjidhje

në transmesionin e përbërë raporti i transmesionit llogaritet :

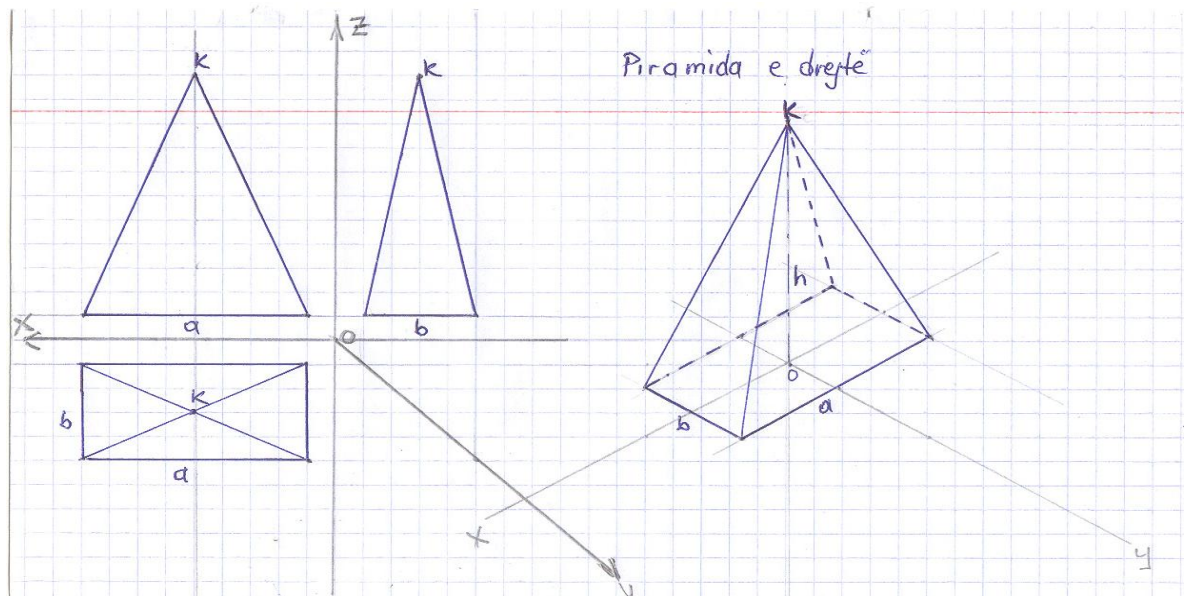
$$i_p = i_1 * i_2 * i_3 * \dots * i_n$$

në rastin tonë kemi katër rrota të dhëmbëzuara dhe 3 çifte transmesioni

$$i_p = i_1 * i_2 * i_3 \text{ ku bëjmë zëvendësimet dhe gjejmë rezultatin } z_4 = 5$$

Ushtrimi 15

Zgjidhje



Ushtrimi 16

Përgjigje

- çeliqet gjejnë përdorim në strukturat ndërtimore, në lidhje me betonet e armuara, në industrinë e ndërtimit të makinave, në industrinë mekanike, në enet e gatimit etj
- çeliqet me krom dhe nikel që janë të paoksidueshëm, me silic dhe mangan që kanë përdorim të sustat, çeliqe për vegla prerese e shpuese etj.

Ushtrimi 17

Përgjigje

Energjia e muskujve të njeriut

Mjetet financiare për blerjen e bicikletës dhe mirëmbajtjen e saj

Koha gjatë së cilës lëvizim

Mjedisi ku lëvizim, rruga

Vetë bicikleta si pajisje

Ushtrimi 18

Përgjigje

Linjat tokësore janë më të sigurta, nuk dëmtohen lehtë, sigurojnë një pamje me estetike në zonat e banuara. Nga ana tjetër kanë kosto më të lartë se ato ajrore dhe vështirësi në gjetjen e defekteve.

Ushtrimi 19

Përgjigje

- Betonet, qeramikat, llaci i ndërtimit, materiale, druri, metalet, termoizoluese dhe hidroizoluese, etj
- Betonet e armuara, panelet sandwich, materialet prej gipsi etj

Ushtrimi 20

Përgjigje

- Tipologjia është 1+1+1B
- Janë 4 kollona
- 7 – nr i shkallëve
17 – lartësia e shkallës
28 – gjerësia e shkallës