



REPUBLIKA E SHQIPËRISË
MINISTRIA E ARSIMIT
SPORTIT DHE RINISË
QENDRA E SHERBIMEVE ARSIMORE

PROVIMI ME ZGJEDHJE I MATURËS SHTETËRORE 2018
SESIONI I

ZGJIDHJE

Lënda: Teknologji bërthamë

• **Pyetjet me zgjedhje**

Numri i Pyetjes	1	2	3	4	5	6	7	8	9	10
Përgjigja e saktë	C	D	A	B	B	A	C	D	B	C

• **Pyetjet me kërkesa me zgjidhje dhe arsyetim**

Ushtrimi 11

Përgjigje

Hapat për zgjidhjen e këtij problemi, janë:

1. Përcaktimi i saktë i problemit: "Ndotja e ajrit";
2. Hedhja e alternativave për zgjidhje: a. Nxjerrja nga qarkullimi i mjeteve të vjetra, të cilat e ndotin shumë ajrin;
b. Rregullimi i trafikut me zvogëlim të mjeteve në qarkullim sipas targave: (një ditë ato me numur çift dhe ditën tjetër ato me numur tek.
c. Mbjellja e pemëve në të dy anët e rrugës automobilistike që të pastrojnë ajrin.
3. Zgjedhja e alternativës më të mirë. (zgjidhet njëra prej tyre).
4. Zgjidhja e problemit me sistem teknologjik.
5. Konkluzione, sygjerime, vërejtje, përmirësime. Në këtë rast, dalin në pah vërrejtjet në lidhje me zgjidhjen e problemit, si dhe sygjerime në të raste të tilla për t'u përmirësuar.

Ushtrimi 12**Përgjigje**

- a) Betonet, qeramikat, llaçi i ndërtimit, materiale druri, metalet, materialet termoizoluese dhe hidroizoluese, etj
- b) Betonet e armuara, panelet sandwich, materialet prej gipsi, etj.

Ushtrimi 13**Përgjigje**

a) Nje projekt ndertimi përmban:

1. Planin e përgjithshëm (Genplanin);
2. Projektin arkitektonik;
3. Projektin konstruktiv;
4. Projektin e instalimeve hidrosanitare dhe të ngrohjes;
5. Projektin e instalimeve elektrike;
6. Preventivi përfundimtar.

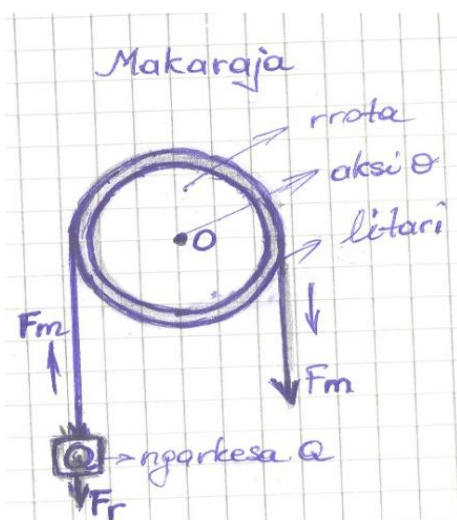
b) Plani i përgjithshëm është: paraqitja në vizatim e një zone, e cila përmban ndërtesa, sistemin rrugor, infrastrukturor dhe elemente të peizazhit, të gjitha këto të para nga sipër. Ato paraqiten në shkallën 1: 500; 1:1000; 1:2000, etj.

Ushtrimi 14**Përgjigje**

a) Makaraja është një mekanizëm që shërben për ngritjen e peshave vertikalisht.

Ky mekanizëm përbëhet nga një rrotë dhe një bosht, të lidhura ngurtësisht së bashku. Në kanalën e rrotës mbështillet litari, i cili mbledhet duke tërhequr ose ngritue objekte të rënda: si p.sh kova e ujit tek pusi, vinci, etj.

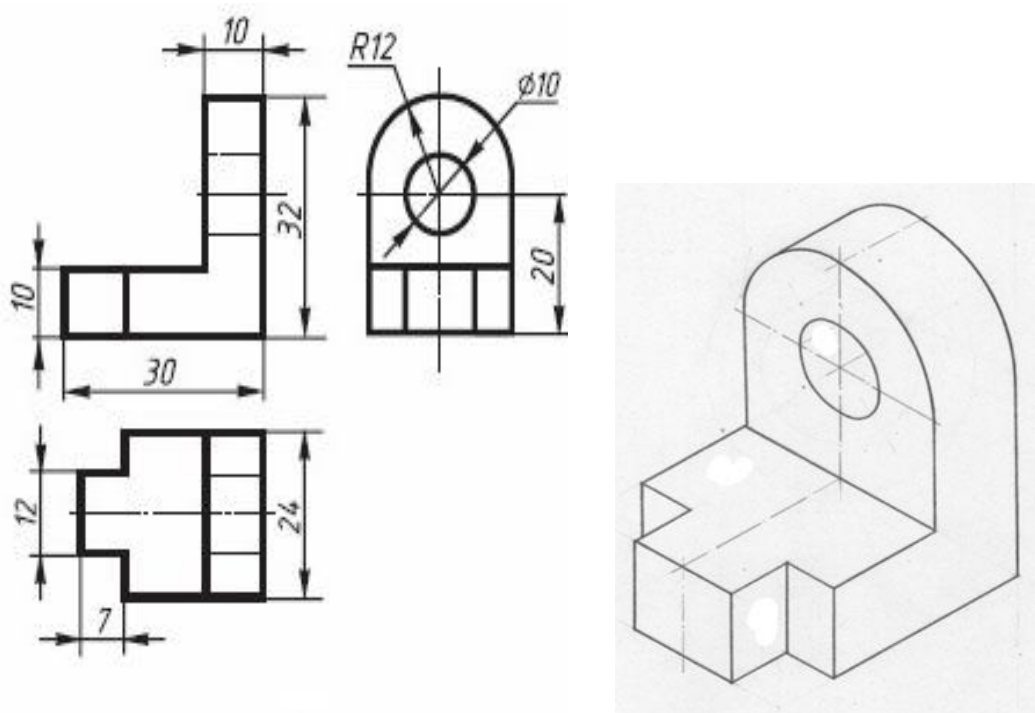
b) Paraqitja skematike



Ushtrimi 15**Përgjigje**

- Bashkimet me ngjeshje bëjnë pjesë tek bashkimet e zberthyeshme të detaleve;
- Duke krahasuar bashkimet me ngjeshje me ato me saldim, themi se:

Lidhjet me ngjeshje janë të zberthyeshme, mundësojnë lehtë ndarjen e detaleve nga njëra-tjetra; nuk janë të kushtueshme dhe kanë përdorim praktik, ndërsa ato me saldim nuk mund të zberthehen pa shkatërruar saldimin dhe janë më të kushtueshme se ato me ngjeshje.

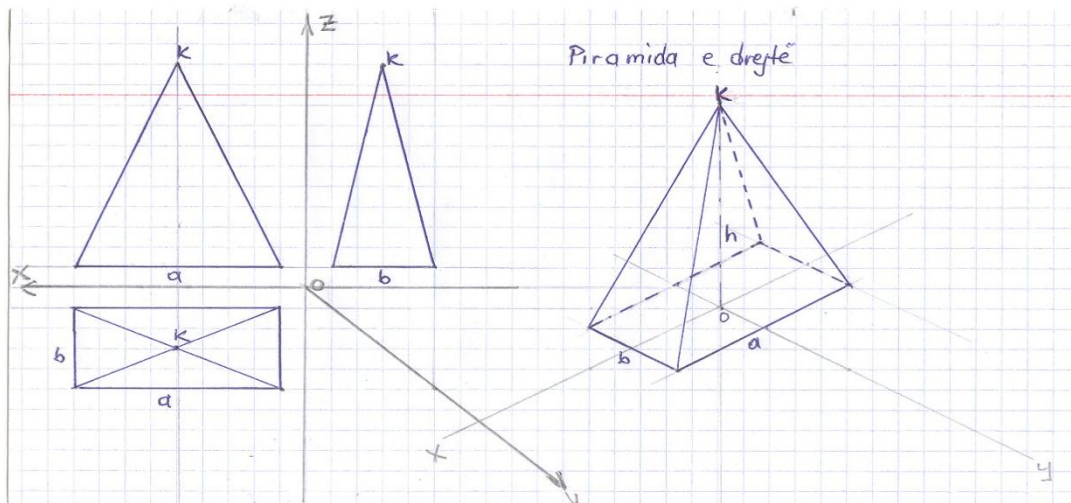
Ushtrimi 16**Përgjigje****Ushtrimi 17****Përgjigje**

Tri llojet kryesore të shërbimeve të komunikimit janë:

- Teknologjia e shërbimeve të komunikimit masiv (Masmedia) me transmetim të një anshëm të informacionit, nga dërguesi tek marrësi. Këtu futen: radioja dhe televizioni;
- Teknologjia e shërbimeve të komunikimit me transmetim të dyanshëm të informacionit, kur dërguesi dhe marrësi shkëmbejnë informacion. Të tilla janë: telefonia dhe telegrafia;
- Teknologjia e shërbimeve të komunikimit me transmetim të shumanshëm të informacionit, kur shumë dërgues dhe shumë marrës japin, dërgojnë dhe marrin informacione njëkohësisht. I tillë është interneti.

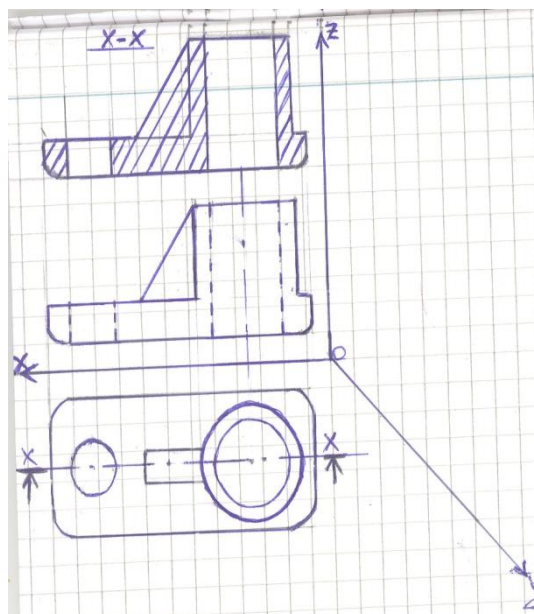
Ushtrimi 18

Përgjigje



Ushtrimi 19

Përgjigje



Ushtrimi 20

Përgjigje :

- Tipologjia është: 1+1+1B (1 dhomë gjumi, 1 ambjent ndenje-ngrënie dhe 1 tualet)
- Janë 4 kollona; Ato shërbejnë për të mbajtur peshën e ndërtesës dhe e transmetojnë atë në themel.
- 7 – nr i shkallëve
17 – lartësia e shkallës
28 – gjerësia e shkallës