



REPUBLIKA E SHQIPËRISË
MINISTRIA E ARSIMIT
DHE SPORTIT
QENDRA E SHËRBIMEVE ARSIMORE

PROVIMI I MATURËS SHTETËRORE 2017

SESIONI I

VARIANTI A

E premte, 23 qershor 2017

Ora 10.00

Lënda: TEKNOLOGJI BËRTHAMË

ZGJIDHJE

1. Përgjigjet për pyetjet 1-10.

Pyetja	1	2	3	4	5	6	7	8	9	10
Alternativa e sakte Varianti A	D	B	C	D	D	C	A	C	A	D
Alternativa e sakte Varianti B	C	A	C	A	D	D	B	C	D	D

2. Një mënyrë zgjidhje për pyetjet 11-20

Ushtrimi 11

4 pikë

Përgjigje:

- Hapat e zgjidhjes së këtij problemi janë:
1. Përcaktimi i problemit: “Ndotja e ajrit nga automjetet”
2. Alternativat për zgjidhje:
- a. Kufizimi i numurit të automjeteve, që qarkullojnë çdo ditë, duke u bazuar tek: Nr.tek dhe Nr.çift i targave të tyre për të vendosur një rregull të caktuar, në qarkullimin e tyre.
- b. Mbjellja e fidanave, shtimi i numurit të tyre, në qytete dhe në akset rrugore.

8. c. Nxjerrja nga qarkullimi i automjeteve me te vjetra, pasi, ato e ndotin më shumë ajrin.
 9. 3. Zgjedhja e alternativës më të mire: "Mbjellja e fidanëve"
 10. 4. Zgjidhja e problemit me sistem teknologjik.
 11. 5. Vërejtje, sygjerime, konkluzione, në lidhje me këtë zgjidhje: si shkoi zgjidhja? si shkuan mbjelljet? a u arrit rezultati i pritshëm? Cfarë duhej bërë më mirë?

Ushtrimi 12

(3 pikë)

Përgjigje:

Vetitë fizike	Vetitë mekanike	Vetitë teknologjike
Ngjyra; gri-në të zezë Shkelqimi metalik	Fortësia mesatare, kanë qëndrueshmëri mekanike	Petëzohen mirë Telëzohen mirë
Përcjellin sh.mire energji elektrike	Me veti elastike dhe plastike sh.të mira	Priten, tornohen, frezohen, shpohen
Kanë temp.shkrirje konstante	Të qëndruesh në goditje, shtypje, etj	Përkulen lehtësisht, pa u dëmtuar

Ushtrimi 13.

Përgjigje:

13/a. Kompozitet janë bashkime (kompozime) të dy apo më shumë materialeve, me veti më të mira se secili prej materialeve të mara në vacanti. Shëmbuj kompozitesh janë: melaminat në mobileri, plastikat e përforcuara që përdoren në depozitat e kimikateve, beton-armeja në ndërtim, etj.

(2 pikë)

13/b. Betonet e përforcuara (betonarmeja), është një material kompozit që përftohet nga kombinimi i betonit me shufra çeliku dhe përdoren në strukturat në ndërtim, si: kolonat, traret, ndërkatet, shkallët, etj.

(1 pikë)

Ushtrimi 14.

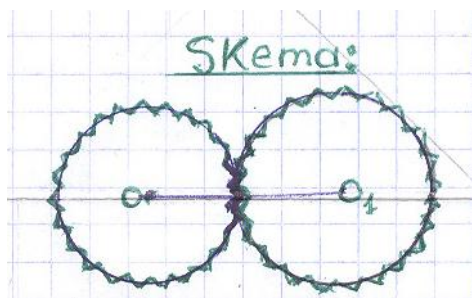
Përgjigje:

14/a. Përdoren tek reduktorët e konkretisht: kutia e ndërrimit të shpejtësisë, tek automjetet.

1 pikë

14/b. Anët pozitive: Këto transmise, transmetojnë vetëm lëvizje rrotulluese dhe ruajnë një raport konstant të transmisionit.

(2 pikë)



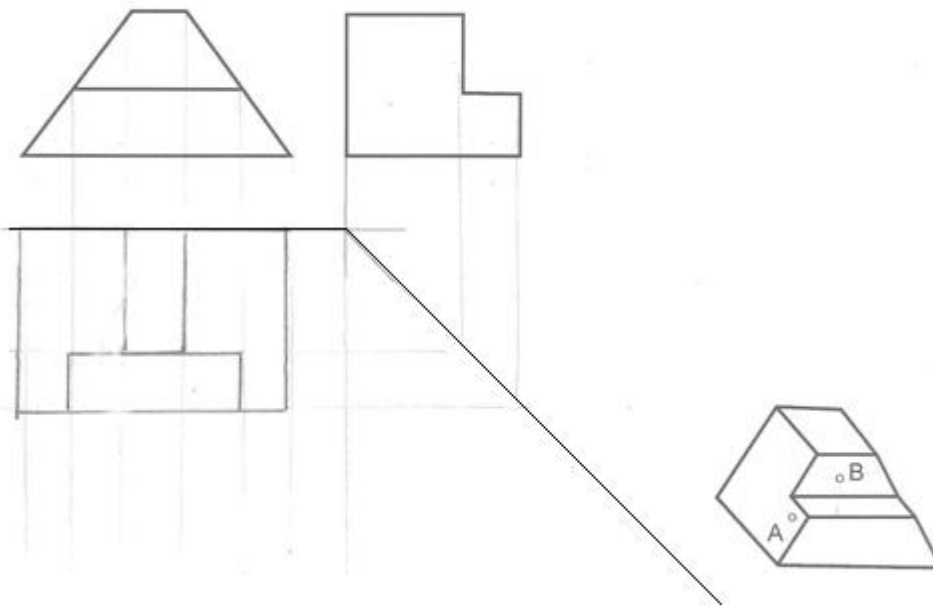
Ushtrimi 15**Përgjigje:**

15/a. Bashkueset elastikë bëjnë pjesë të bashkueset e pashkëputshme.

(1 pikë)

15/b. bashkueset elastike, nuk shkëputen, ndërsa ato me fërkim shkëputen, kur duhet;

-bashkueset elastike përdoren tek mekanizmat, që zhvendosen kundrejt njeri-tjetrit, ndërsa ato me fërkim përdoren kryesisht tek automjetet.

(2 pikë)**Ushtrimi 16****Përgjigje:****(2 pikë)****Ushtrimi 17****Përgjigje:**

17/a. Mënyrat e mirëmbajtjes së pjesëve apo të pajisjeve janë:

(1 pikë)

- Mirëmbajtja e përditshme, si: kontrolli, pastrimi dhe kujdesi i përditshëm, ndaj pajisjeve elektroshtëpiake, apo mjeteve të transportit. Kjo mënyrë, zakonisht kryhet nga vetë përdoruesit.
- Mirëmbajtja e specializuar bëhet periodikisht nga personel i specializuar, me përdorimin e mjeteve të posacme për matje, kontrolle, regjistrime dhe procedura të tjera.

17/b. Riparimet janë të dy llojeve:

(1 pikë)

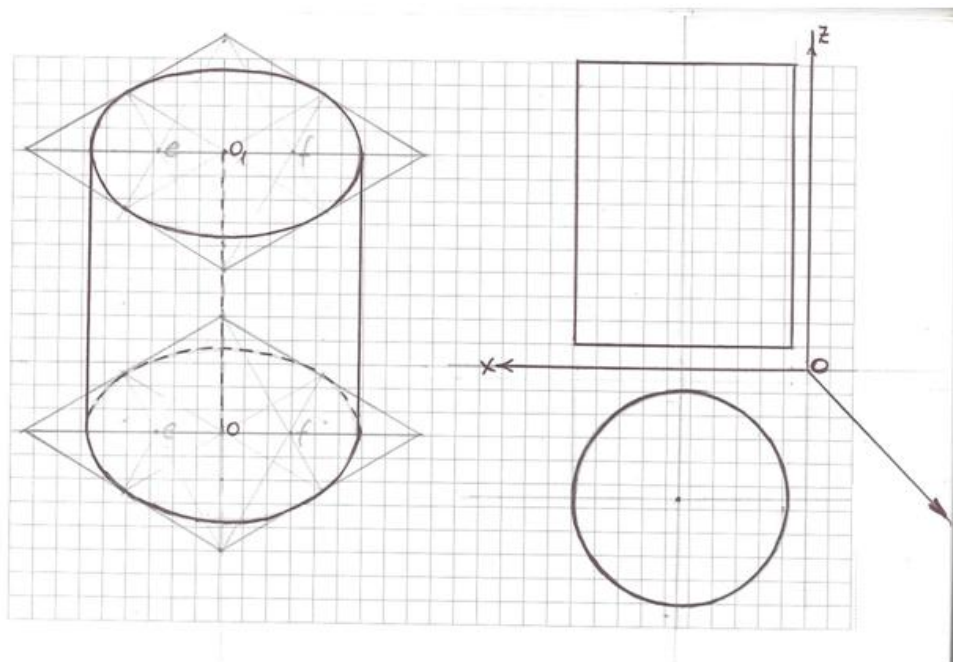
- Riparime periodike, që kryhen pas një periudhe të caktuar pune.

Si kontrolli teknik i makinave (automjeteve) që kryhet një herë në vit, duke kontrolluar dhe riparuar, detalet e dëmtuara.

Ushtrimi 18

Përgjigje:

(3 pikë)

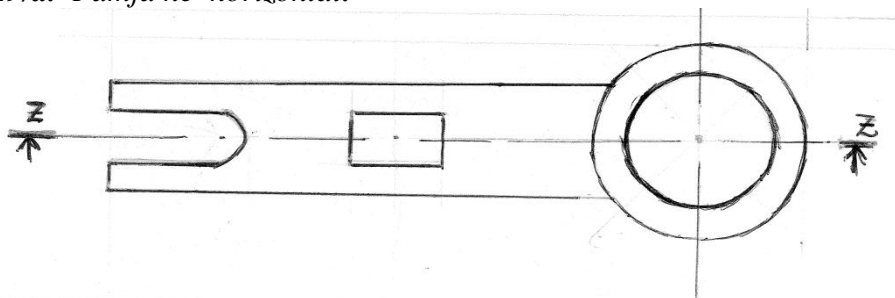


Ushtrimi 19

Përgjigje:

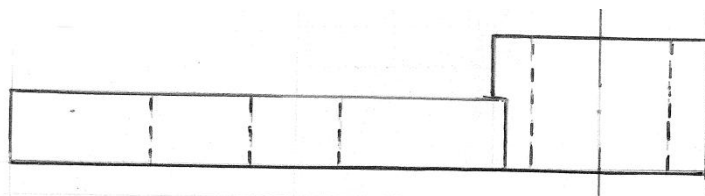
19/a. Pamja në horizontal:

(1 pikë)



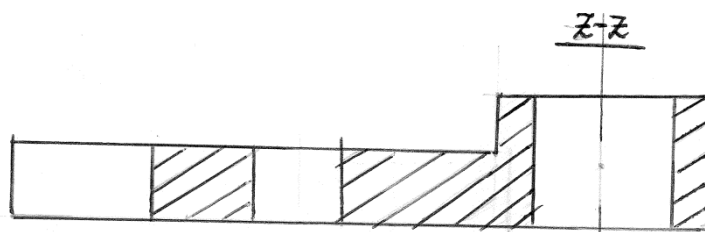
19/b. Pamja në vertikal:

(1 pikë)



19/c. Prerja sipas rrafshit prerës:

(2 pikë)



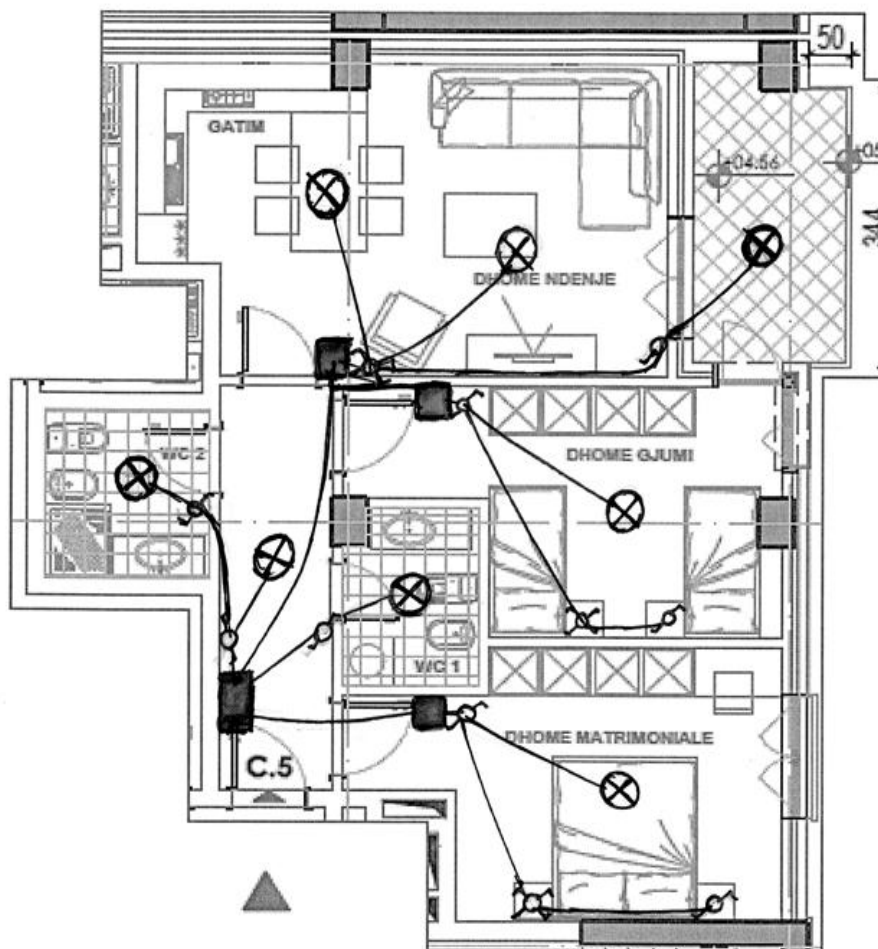
Ushtrimi 20

Përgjigje:

(3 pikë)

Apartamenti i dhënë në figurë është me tipologji: 2+1;

Pra ka: dy dhoma gjumi, një kuzhinë + ambient ndenjeje, korridor, dy banjo dhe një ballkon.

**Legjenda:**

⊗ → Lampa;

— Kabëll ndricimi;

■ → Kutia kryesore e shpërndarjes së energjisë;

■ → Kuti ndihmëse e shpërndarjes së energjisë;

⌚ → Çelës.