



REPUBLIKA E SHQIPËRISË  
MINISTRIA E ARSIMIT  
DHE SPORTIT  
AGJENCIA KOMBËTARE E PROVIMEVE

PROVIMI ME ZGJEDHJE I MATURËS SHTETËRORE 2016

SKEMA E VLERËSIMIT TË TESTIT

**Lënda: Gjeografi e thelluar**

**Udhëzime të përgjithshme**

- Testi përmban në total 40 pikë
- Testi ka 20 pyetje: 10 me zgjedhje dhe 10 me zhvillim
- Për pyetjet me zgjedhje përgjigja e saktë vlerësohet me 1 pikë
- Për pyetjet me zhvillim janë dhënë modele përgjigjesh të sakta.

• ***Pyetjet me zgjedhje***

Numri i Pyetjes	1	2	3	4	5	6	7	8	9	10
Përgjigja e saktë	D	B	A	C	A	A	D	C	A	C

• ***Pyetjet me zhvillim***

**Pyetja 11**                      **3 pikë**

**Model përgjigjeje**

- Erozioni/degradimi apo dezertifikimi (shkretërizimi) i tokave.
- Sasitë e mëdha të dyoksidit të karbonit në atmosferë.
- Pengon furnizimin e atmosferës me oksigjen.
- Humbja e habitatit dhe biodiversitetit (rrezikimi i florës dhe faunës) etj.

**Nxënësi fiton:**

**3 pikë**                      Nëse përcakton tre nga të mësipërmet

**OSE**

**2 pikë**                      Nëse përcakton dy nga të mësipërmet

**1 pikë**                      Nëse përcakton një nga të mësipërmet

**0 pikë**                      Nëse përgjigjet gabim ose nuk përgjigjet fare

**Pyetja 12**                      **3 pikë****Model pergjigjeje**

Nxënësi ka të drejtë.

Në figurën e parë paraqitet stina e verës ndërsa në të dytën, stina e dimrit.

Argumentet:

Gjatë stinës së verës:

- Dielli qëndron më lart në horizont
- Këndi i rënies së rrezeve të Diellit është më i madh.
- Dielli lind në verilindje dhe perëndon në veriperëndim.

Në figurën e dytë paraqitet stina e dimrit, pasi Dielli është më poshtë në horizont dhe këndi i rënies së rrezeve të tij është i vogël. Dielli lind në juglindje dhe perëndon në jugperëndim.

**Nxënësi fiton:**

- 3 pikë**                      Nëse përcakton se nxënësi ka të drejtë dhe jep tre argumente
- 2 pikë**                      Nëse përcakton se nxënësi ka të drejtë dhe jep dy nga argumentet
- 1 pikë**                      Nëse përcakton se nxënësi ka të drejtë dhe jep një nga argumentet
- 0 pikë**                      Nëse thjesht përcakton se nxënësi ka të drejtë, pa dhënë asnjë argument OSE nuk përgjigjet fare

**Pyetja 13**                      **3 pikë****Model përgjigjeje**

- a) Veprimtaria karstike ndodh në shkëmbinj gëlqerorë, OSE gipse OSE dolomite.
- b) Duhet që shkëmbinj të gëlqerorë, gipse apo dolomite, të kenë të çara në mënyrë që uji të depërtojë lehtësisht në brendësi
- Pjerrësia e territorit të jetë e vogël, në mënyrë që uji të qëndrojë për një kohë të gjatë.
  - Reshjet të jenë të bollshme.
  - Sasia e CO<sub>2</sub> të jetë e lartë

**Nxënësi fiton:**

- 3 pikë**                      Nëse përcakton një nga tipat e shkëmbinjve ku zhvillohet karsti dhe dy nga kushtet e zhvillimit të tij
- OSE**
- 2 pikë**                      Nëse përcakton një nga tipat e shkëmbinjve ku zhvillohet karsti dhe një nga kushtet e zhvillimit të tij
- 1 pikë**                      Nëse përcakton një nga tipat e shkëmbinjve ku zhvillohet karsti
- 0 pikë**                      Nëse jep kushtet pa gjetur saktë një nga tipat e shkëmbinjve ku zhvillohet karsti OSE nuk përgjigjet fare

**Pyetja 14**                      **3 pikë****Përgjigje**

Në rrjedhën e sipërme mbizotëron veprimtaria **gërryese** sepse:

- Pjerrësia e shtratit është më e madhe
- Shpejtësia e rrjedhjes së lumit është më e madhe

*Procesi i gërryerjes favorizohet më tepër atëherë kur:*

- bimësia është e pakët,
- shtrati i lumit përbëhet nga shkëmbinj të butë (ranorë, argjilë)

**Nxënësi fiton:**

- 3 pikë**                      Nëse përcakton rrjedhën e lumit ku ndodh veprimtaria gërryese dhe nëse jep dy nga arsyet
- 2 pikë**                      Nëse përcakton rrjedhën e lumit ku ndodh veprimtaria gërryese dhe jep një nga arsyet
- 1 pikë**                      Nëse përcakton rrjedhën e lumit ku ndodh veprimtaria gërryese **OSE** bën saktë një nga arsyet
- 0 pikë**                      Nëse përgjigjet gabim **OSE** nuk përgjigjet fare

**Pyetja 15**                      **3 pikë****Përgjigje:**

- a) Gjatë periudhës së akullnajave formohen lëvizje luhatëse negative ose ulëse, ndërsa pas shkrirjes së tyre, lëvizje luhatëse pozitive ose ngritëse.
- b) Ndryshon sipërfaqja e kontinenteve dhe oqeanëve OSE ndryshon raporti midis tokës dhe detit, pra kur ndodhin lëvizje luhatëse negative, rritet sipërfaqja ujore në kurriz të asaj tokësore dhe e kundërta.

**Nxënësi fiton:**

**3 pikë**                      Nëse përcakton tipat e lëvizjeve luhatëse dhe një nga pasojat e tyre.

**OSE**

**2 pikë**                      Nëse përcakton një nga tipat e lëvizjeve luhatëse dhe një nga pasojat e tyre OSE 2 nga tipat e lëvizjeve

**1 pikë**                      Nëse përcakton tipat e lëvizjeve luhatëse OSE një nga pasojat e tyre

**0 pikë**                      Nëse përgjigjet gabim ose nuk përgjigjet fare.

**Pyetja 16**                      **3 pikë****Model përgjigjeje**

Vendi X gjendet në pikën e bashkimit të dy lumenjve.

Transporti i mundësuar nga dy lumenjtë.

Ura i jep akses që të ketë dalje në det në rrugë automobilistike.

Duke qenë pranë dy lumenjve, tokat janë pjellore.

Lartësia e ulët mbi nivelin e detit e cila varion nga 25 – 125 m.

**Nxënësi fiton:**

**3 pikë**                      Nëse identifikon tre nga faktorët

**OSE**

**2 pikë**                      Nëse identifikon dy nga faktorët

**1 pikë**                      Nëse identifikon një nga faktorët

**0 pikë**                      Nëse përgjigjet gabim ose nuk përgjigjet fare

**Pyetja 17**                      **3 pikë****Përgjigje:**

Emigrim: largimi i njerëzve nga vendi i tyre

Imigrim: ardhja e njerëzve në vendin pritës

Migrim: lëvizja e njerëzve nga një rajon në tjetrin brenda një shteti.

**Nxënësi fiton:**

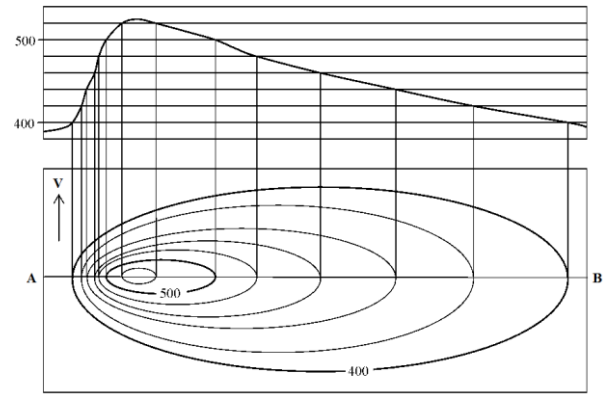
**3 pikë**                      Nëse përkufizon saktë tre konceptet

**OSE**

**2 pikë**                      Nëse përkufizon saktë dy nga konceptet

**1 pikë**                      Nëse përkufizon saktë një nga konceptet

**0 pikë**                      Nëse përgjigjet gabim ose nuk përgjigjet fare.

**Pyetja 18**                      **3 pikë****Nxënësi fiton:****3 pikë** nëse ndërton profilin e saktë**2 pikë** nëse ndërton pingulet dhe njërën nga pjesët e profilit**1 pikë** nëse ndërton një nga pjesët e profilit **OSE** ndërton vetëm pingulet (projeksionet)**0 pikë** Nëse e ndërton profilin gabim ose nuk e ndërton fare**Pyetja 19**                      **3 pikë****Përgjigje:**

Në fazën e dytë:

- niveli i vdekjeve pëson një rënie të shpejtë për shkak të përmirësimit të cilësisë së jetës dhe përmirësimit të shëndetit publik në drejtim sidomos të uljes së vdekshmërisë foshnjore, vaksinimi, përmirësimin e arsimit etj.
- Vendet në këtë fazë përjetojnë një rritje të konsiderueshme të popullsisë, për shkak të rënies së nivelit të vdekjeve.
- Ndryshimin në strukturën moshore, e cila bëhet gjithmonë e më e re.

**Nxënësi fiton:****3 pikë** Nëse shpjegon tre nga karakteristikat e fazës së dytë të modelit të tranzicionit demografik **OSE****2 pikë** Nëse shpjegon dy nga karakteristikat e fazës së dytë të modelit të tranzicionit demografik**1 pikë** Nëse shpjegon një nga karakteristikat e fazës së dytë të modelit të tranzicionit demografik**0 pikë** Nëse përgjigjet gabim ose nuk përgjigjet fare.**Pyetja 20**                      **3 pikë****Model përgjigjeje****Piramida e popullsisë A**

- Rritja e popullsisë e lartë
- lindshmëri e lartë,
- moshë mesatare e ulët
- grupmosha e tretë zë një peshë specifike të vogël
- Është karakteristikë e vendeve të varfra dhe atyre në zhvillim

**Piramida e popullsisë B**

- Ngjarja më e mundshme është ardhja e emigrantëve në Emiratet e Bashkuara Arabe. Duke qenë se emigrimi prek më shumë meshkujt, edhe piramida e popullsisë ka pësuar shmangie nga ana e tyre.

**Nxënësi fiton:****3 pikë** Nëse nxjerr dy nga karakteristikat e piramidës së popullsisë A dhe jep ngjarjen e mundshme që mund të ketë ndodhur në piramidën e popullsisë B**OSE****2 pikë** Nëse nxjerr një nga karakteristikat e piramidës së popullsisë A dhe jep ngjarjen e mundshme që mund të ketë ndodhur në piramidën e popullsisë B**1 pikë** Nëse nxjerr një nga karakteristikat e piramidës së popullsisë A **OSE** jep ngjarjen e mundshme që mund të ketë ndodhur në piramidën e popullsisë B**0 pikë** Nëse përgjigjet gabim ose nuk përgjigjet fare.