



REPUBLIKA E SHQIPËRISË
MINISTRIA E ARSIMIT
DHE SPORTIT
AGJENCIA KOMBËTARE E PROVIMEVE

PROVIMI ME ZGJEDHJE I MATURËS SHTETËRORE

SKEMA E VLERËSIMIT TË TESTIT

Lënda: Teknologji e thelluar

Varianti A

Udhëzime të përgjithshme

- Testi përmban në total 40 pikë
- Testi ka 20 pyetje: 10 me zgjedhje dhe 10 me zhvillim
- Për pyetjet me zgjedhje përgjigja e saktë vlerësohet me 1 pikë
- Për pyetjet me zhvillim janë dhënë modele përgjigjesh të sakta.

• *Pyetjet me zgjedhje*

Numri i Pyetjes	1	2	3	4	5	6	7	8	9	10
Përgjigja e saktë	B	B	D	A	B	A	A	A	C	D

• *Pyetjet me zhvillim*

Pyetja 11 3 pikë

Përgjigje:

Sistemi teknologjik i riciklimit të letrës.

- Qëllimi: “Riciklimi i letrës”
- Inputet: njerëzit e nevojshëm në sistem, mjetet materiale, mjetet financiare, burimi i energjisë dhe koha (kohëzgjatja e sistemit)
- Proceset: shndërrojnë inputet në opute. Ato janë: procese prodhimi, shërbimi dhe administrimi. Gjithashtu, ato mund të jenë: të mekanizuara, gjysëm të mekanizuara apo të automatizuara.
- Outputi është: Produkti përfundimtar i sistemit, i cili është; i dëshiruar (kur përputhet me qëllimin) dhe i padëshiruar (kur bie ndesh me qëllimin).
- Feedback-u është: sistem kontrolli brenda sistemit teknologjik, për mbarëvajtjen e sistemit.

Pyetja 12
Përgjigje:

3 pikë

Materiali teknologjik	Vetitë fizike	Vetitë mekanike	Vetitë teknologjike
Xhami	I tejdukshem, ka shkelqim qelqi	I fortë, me fortësi 7	I thyeshëm
Metali	Përcjellës elektrik, ka shkelqim metalik.	I qëndrueshëm në veprimet mekanike	I punueshëm mirë' Petëzohet, telëzohet.
Gomat	Izolatorë elektrikë, Kanë shkelqim mat.	Kanë elasticitet, janë të qëndrueshëm.	Shformohen, përpunohen lehtë.

Pyetja 13

3 pikë

Përgjigje:

Materialet kompozite, po përdoren gjerësisht në disa fusha të teknologjisë, falë vetive shumë të mira, që ato kanë, si: në ndërtim, në materialet plastike, në elektroteknikë, etj.

Lloje kompozitesh;

Plastikat e përforcuara;

Kompozitet me metale dhe material lidhëse;

Kompozitet me qeramika dhe materiale lidhëse;

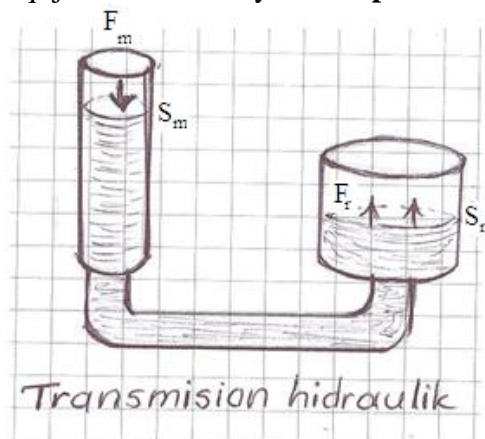
Kompozitet me strukturë "sandëich";

Betonet

Pyetja 14

Përgjigje:

- a) Transmisionet hidraulike përdoren tek: valvolat (saraçineskat) e ujit, në sistemet e ndryshme të mjeteve të transportit (sist. i frenimit), tek makinat metalprerëse, tek makinat bujqësore, në pajisjet peshëngritëse, etj. **1 pikë**
- b) Paraqitja skematike e tyre. **1 pikë**



- c) përfitimi mekanik llogaritet : **1 pikë**

$$p_m = F_r / F_m \text{ ose } p_m = S_r / S_m \text{ ku } F_r \text{ është forca rezistente dhe } F_m \text{ forma motore}$$

Pyetja 15

Përgjigje:

- a) Procesi i shkarkimit shërben për të larguar gazrat e djegura gjatë kohës së punës **1 pikë**
- b) Gjatë kohës së shkarkimit piston lëviz nga PPv drejt PSv **1 pikë**
- c) Valvula e thithjes është e mbyllur gjatë kesaj kohe **1 pikë**

Pyetja 16

Përgjigje:

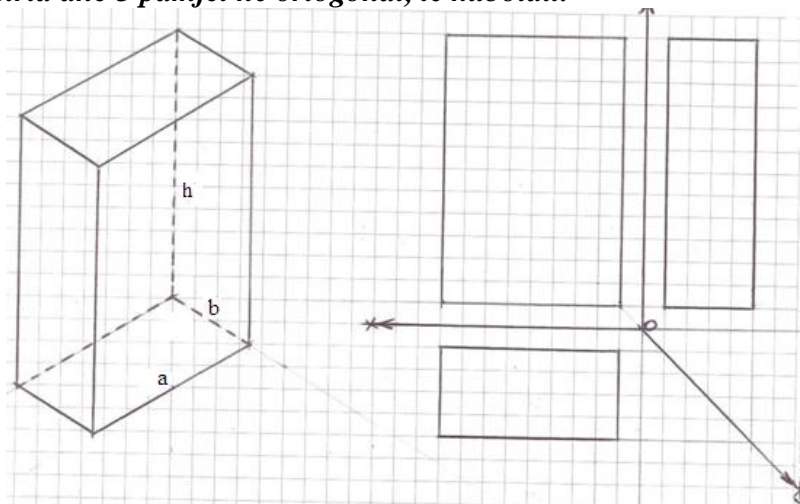
- a) Elektroshtepiake me regjim kursimi te energjise elektrike **1 pikë**
- b) Pajisjet elektroshtepiake qe harxhojne me shume energji jane furrat e sobes, lavatricet dhe kondicioneri ne regjimin e ngrohjes **1 pikë**

Pyetja 17

3 pikë

Përgjigje:

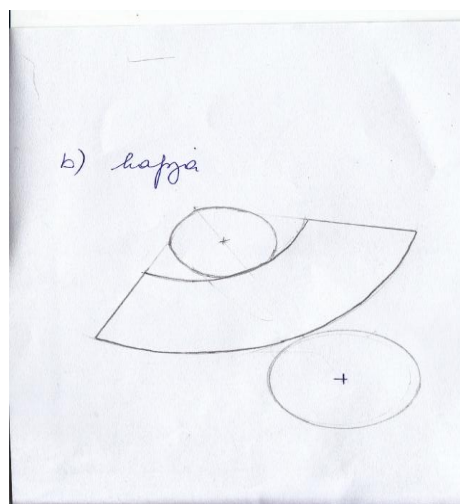
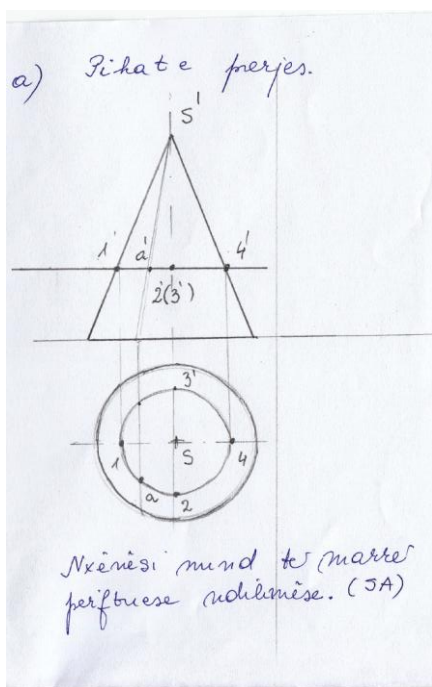
Izometria dhe 3 pamjet në ortogonal, të kuboidit.



Pyetja 18

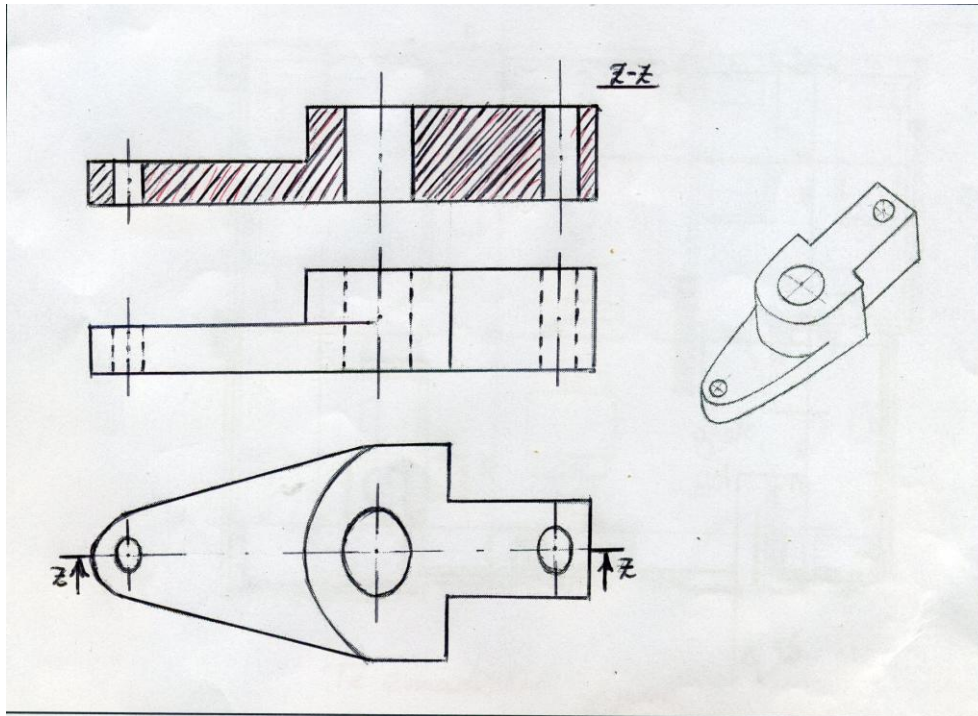
Përgjigje:

- a) Përcaktimi i pikave të ndërprerjes **1 pikë**
- b) Hapja e sipërfaqes së trupit të prerë. **2 pikë**



Pyetja 19

- a) Ndërtimi i pamjes në horizontal. **1 pikë**
 b) Ndërtimi i pamjes në vertikal. **1 pikë**
 c) Realizimi i prerjes me rrafshin prerës (si në figurë), duke ndjekur rregullat për vijëzimet dhe emërtimin e prerjes. **2 pikë**



Pyetja 20
Përgjigje:

3 pikë

